

Fütterungsbedingte Krankheitskosten

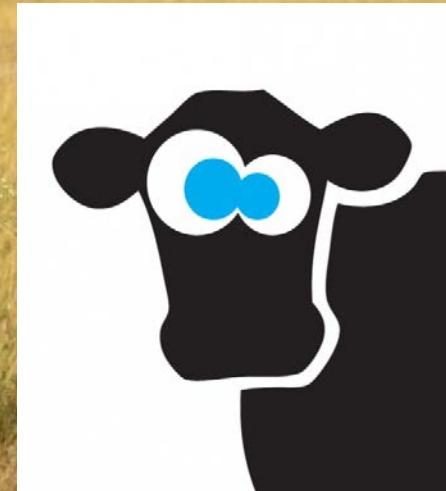


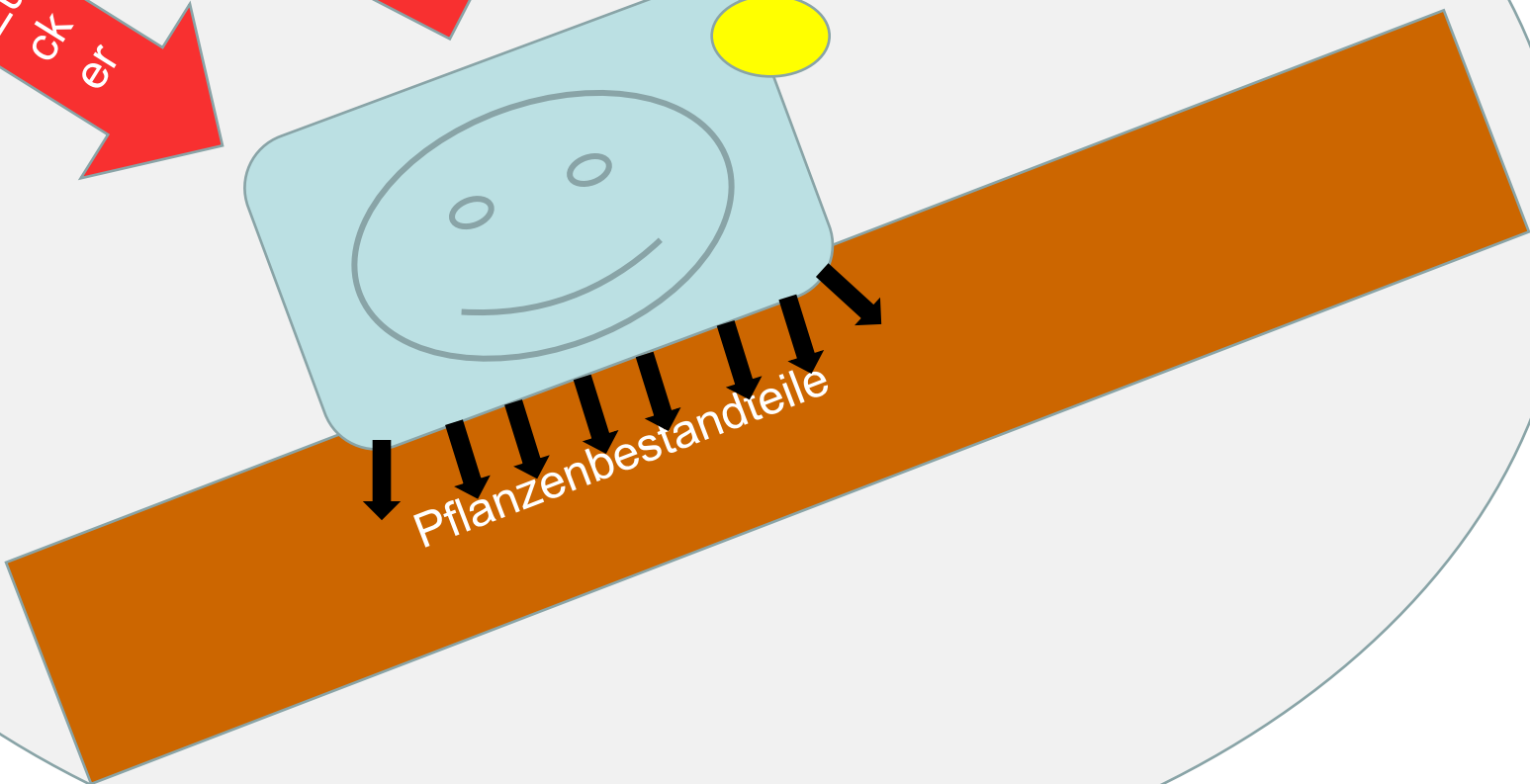
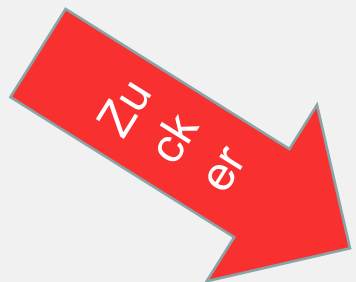
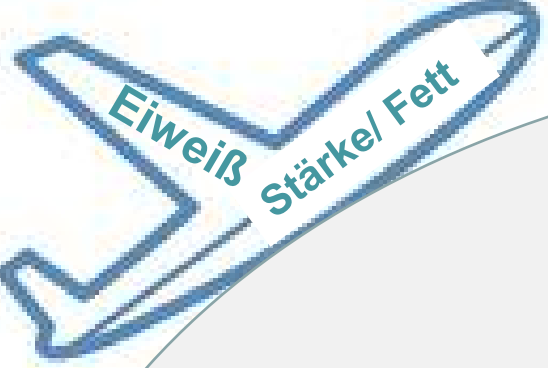
Evolution des Rindes

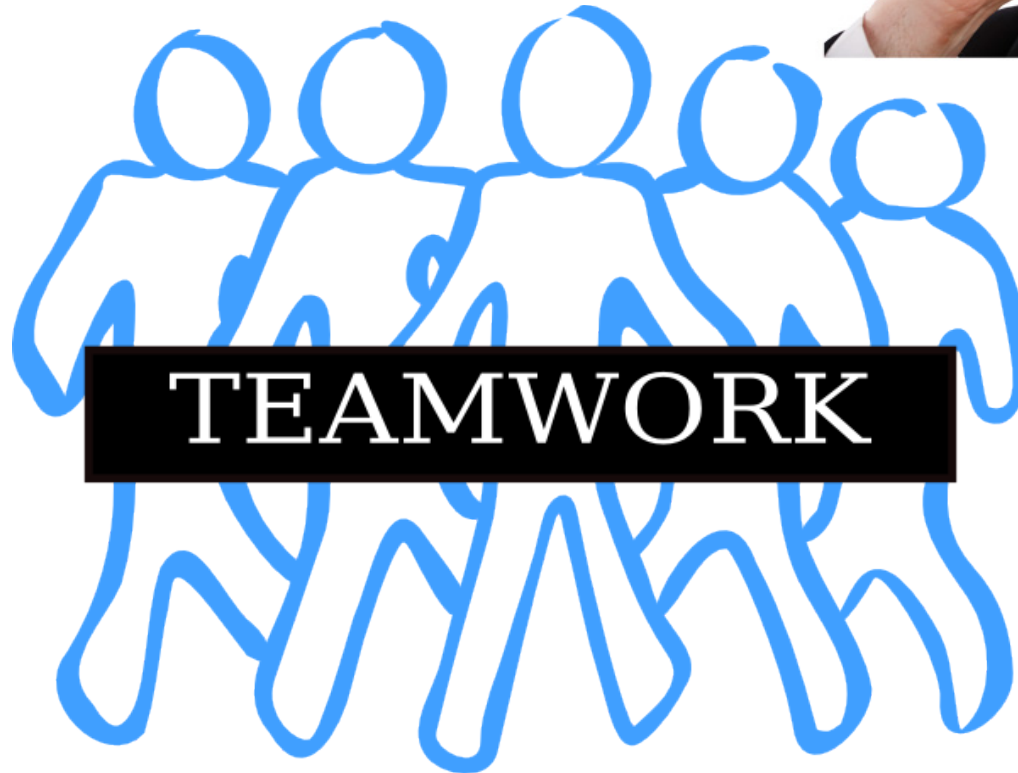
Kombination aus mechanischer Zerkleinerung
und Mikrobieller Zersetzung

Mangelzustände um die Kalbezeit (Frühjahr)
...wenig Futter und wenn dann sehr mager
und Rohfaserreich

Frage was will unser moderne Milchkuh hier?
...das sind ihre Wurzeln







Grundsätzliche oder individuelle Strukturdefizite



Labmagenverlagerungsgefahr!



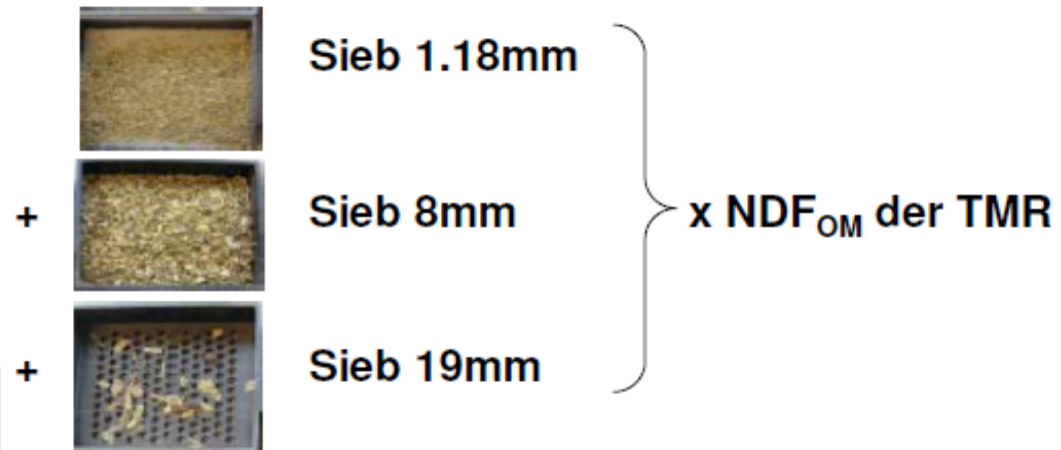
„Physikalisch effektive NDF_{>1,18 mm}“



Schüttelbox

peNDF =

Summe der Anteile



Probe: < 400g TMR
 Zyklen: [5 Hübe in jede
 Richtung] 2 Mal
 (5*4*2=40)
 Hublänge: 17cm
 Frequenz: ≥ 1,1Hz

Einbeziehung der *kleinen Partikel (1,18-8mm)* aufgrund
 ihrer Rolle bei **Pansenschichtung, Bakterien- und
 Protozoenwachstum, Pansenepithel => Absorption ...**
 weniger wegen des Wiederkauprozesses

Grundlagen:



Ordentliches Melken

Technik

Zwischendesinfektion

Melkstandhygiene

Milchproben(MIBI)

Hygiene Einstreu besonders auch Trockensteher und Transit

Hygiene gesamter Melkstand

Injektionshygiene Medikamente

Konsequente Ersttherapie

Hygiene Tränkebereich und Rücktriebe

Klauen im Griff

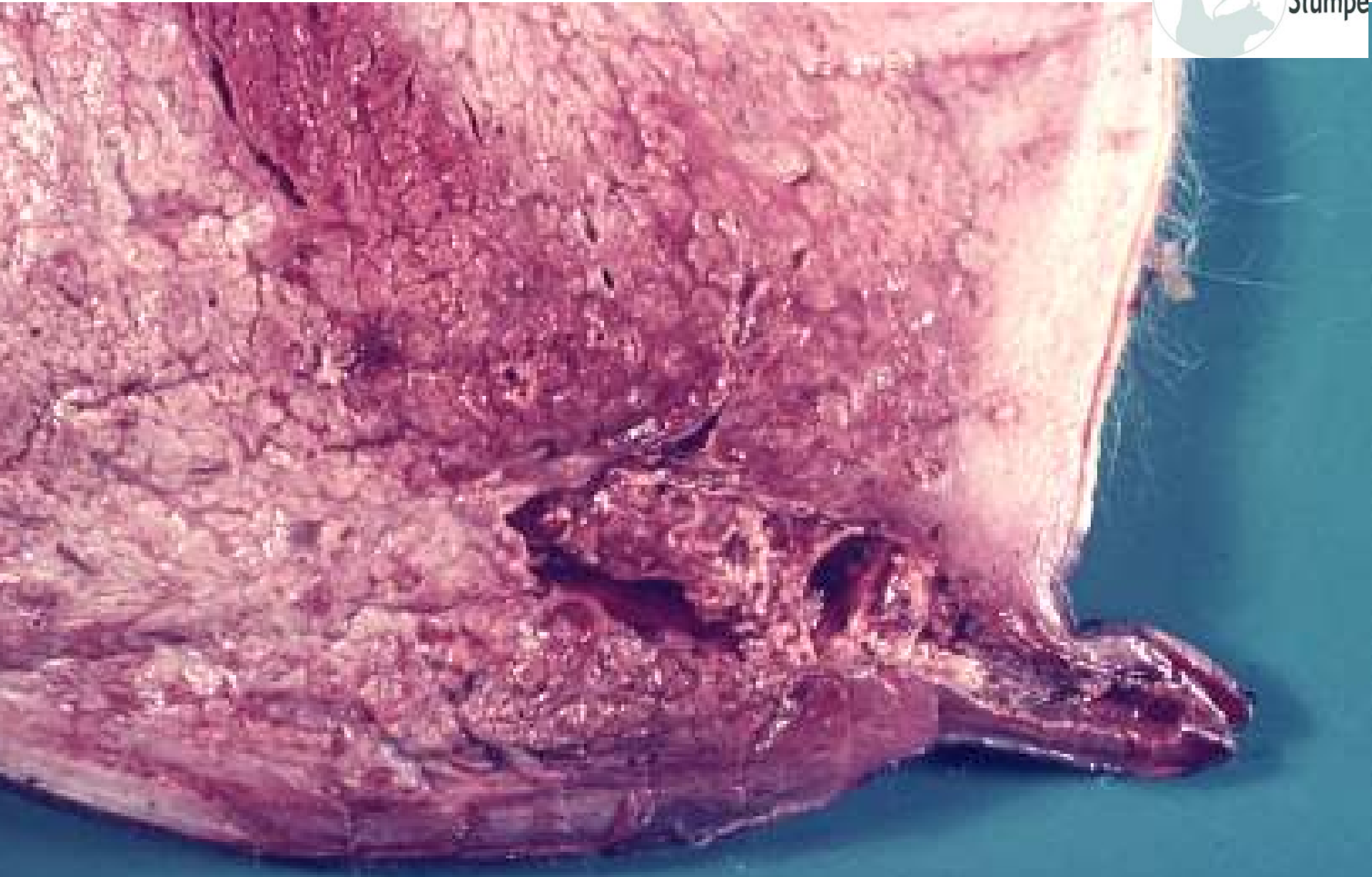
Fütterungsmanagement / Silohygiene / Mischgenauigkeit / Menge

Remontierung unter 30%

Lebensleistung 35000 – 45000 l pro Tier

Zellzahl / Fett / Eiweiß / Harnstoff





Beispiel Euterbehandlungen 2022



700 Kühe

Behandlungskosten pro Jahr 13500,- €

2500 Injektoren (ca. 5 Injektoren je konsequenter Behandlung)

500 Behandlungen (500 – 1000 Euro pro Mastitisfall)

**250.000,- € bis 500.000 ,- €
Verlust pro Jahr**

Rumen Symulation Technique (RUSITEC)



Grunert

MSD

Beispiel Dysbakteriosen Darm und Pansen 2022



650 Kühe

19000 ml Amoxicillin (150 ml pro Kuh)

Clostridien und biogene Amine / schwere allgemeine Erkrankung

Behandlungskosten pro Jahr 1500,- €/ sehr hohe eigene Kosten durch drenchen und intensiver Versorgung

126 Behandlungen (1500 Euro pro Dickdarmdysbakteriose)

190.000 ,- € Verlust pro Jahr







Vom Feld ins Silo

**„unsichtbar“
Fusariosen**

Im Silo verdorben

**Geruch
Optik
pH Wert
Temperatur**

Werden Sie Siloprofi!!!